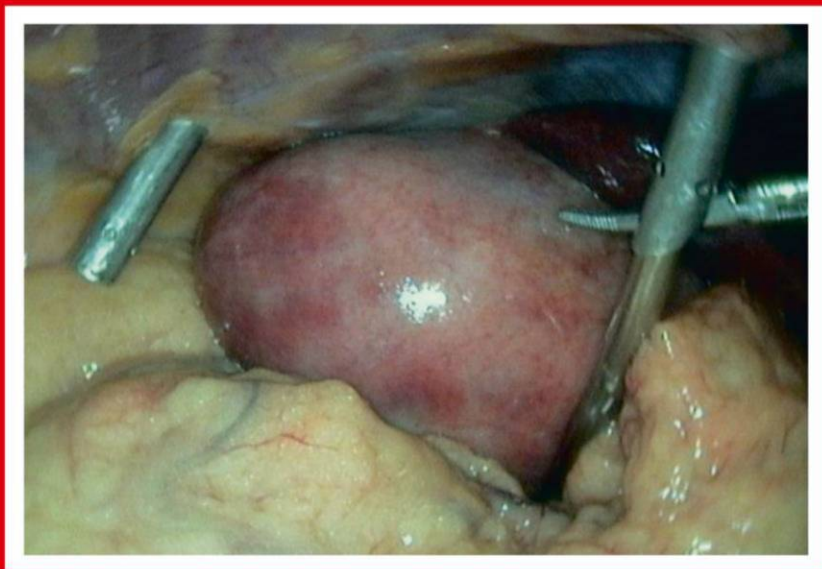


А. А. Яшнов • С. Л. Лобанов

ПРОБЛЕМЫ ПРОГНОЗИРОВАНИЯ И РАННЕЙ ДИАГНОСТИКИ ДЕСТРУКЦИИ ПРИ ОСТРОМ ХОЛЕЦИСТИТЕ



Новосибирск • 2024

Федеральное государственное бюджетное
образовательное учреждение высшего образования
«Читинская государственная медицинская академия»
Министерства здравоохранения Российской Федерации

А. А. Яшнов • С. Л. Лобанов

**ПРОБЛЕМЫ ПРОГНОЗИРОВАНИЯ
И РАННЕЙ ДИАГНОСТИКИ ДЕСТРУКЦИИ
ПРИ ОСТРОМ ХОЛЕЦИСТИТЕ**

Монография

Новосибирск • 2024

УДК 616.366-002

ББК 54.56

Я 96

*Рекомендовано к изданию Ученым советом
ФГБОУ ВО «Читинская государственная медицинская академия»
Министерства здравоохранения Российской Федерации
Протокол № 8 от 19 марта 2024 г.*

Рецензенты:

Е. Г. Григорьев, заведующий кафедрой госпитальной хирургии,
ФГБОУ ВО «Иркутский государственный медицинский университет»
Минздрава России, доктор медицинских наук, профессор, член-корр. РАН.

Е. В. Размахнин, заведующий хирургическим отделением ГБУЗ «Городская
больница города – курорта Геленджик» Министерства здравоохранения
Краснодарского края, доктор медицинских наук, доцент.

Яшнов, А. А.

Я 96 Проблемы прогнозирования и ранней диагностики деструкции при остром холецистите: монография / А. А. Яшнов, С. Л. Лобанов. – Новосибирск : ООО «Немо Пресс», 2024. – 164 с. : цв. ил.

ISBN 978-5-604190-38-8

Монография посвящена проблеме своевременной диагностики осложненных желчнокаменной болезни. Несмотря на технологические успехи, остается немало нерешенных вопросов, в частности, проблемы прогнозирования, диагностики и оптимальной лечебной тактики при остром холецистите. Наш опыт городского центра эндоскопической хирургии, на базе городской клинической больницы № 1 г. Читы, а также научные исследования, посвященные данной тематике, позволяют представить нам данную работу, посвященную поиску новых диагностических маркеров деструкции стенки желчного пузыря. В монографии изучена чувствительность и специфичность традиционных клинико-лабораторно-инструментальных данных с выделением наиболее значимых критериев деструкции стенки желчного пузыря, а также показана роль в качестве предикторов деструктивного процесса таких ферментов как ЛДГ, КФК, ГГТП и щелочной фосфатазы. В данном научном труде представлены новые способы ранней (в первые 24 часа) диагностики острого деструктивного холецистита с чувствительностью специфичностью данных методов. Книга предназначена для врачей хирургов, терапевтов, гастроэнтерологов, студентов старших курсов и ординаторов медицинских ВУЗов.

УДК 616.366-002

ББК 54.56

ISBN 978-5-604190-38-8

© А. А. Яшнов, С. Л. Лобанов, 2024

Оглавление

Предисловие	6
Введение	6
Глава 1	10
1.1. Историческая справка.....	10
1.2. Эпидемиология.....	16
1.3. Современные представления об этиопатогенезе острого холецистита.....	18
Глава 2	40
2.1. Диагностическая ценность общеклинических признаков при остром холецистите.....	40
2.2. Оценка информативности методов лабораторной диагностики острого холецистита.....	52
2.2.1. Результаты исследования ОАК.....	52
2.2.2. Значимость биохимического исследования крови для диагностики и прогнозирования деструктивных процессов при остром холецистите.....	55
2.2.3. Значимость иммунологического исследования крови для диагностики и прогнозирования деструктивных процессов при остром холецистите.....	65
2.3. Проблемы современных методов инструментальной диагностики острого холецистита.....	74
2.3.1. Ультразвуковая диагностика острого холецистита.....	74
2.3.2. Роль компьютерной томографии в диагностике острого холецистита.....	82
2.3.3. Магниторезонансная томография в диагностике острого холецистита.....	89
2.3.4. Роль дуоденоскопии в оценке тяжести течения острого холецистита.....	91
2.3.5. Прогнозирование риска развития деструкции желчного пузыря при остром холецистите.....	98
Глава 3	102
3.1. Возможности использования способов ранней комплексной диагностики деструктивных форм острого холецистита в клинической практике.....	102
3.1.1. Способ диагностики деструктивных форм острого холецистита, основанный на результатах исследования КФК, ГГТП, ЛДГ и щелочной фосфатазы в биохимическом анализе крови.....	102
3.1.2. Способ диагностики острого деструктивного холецистита, основанный на определении основных параметров иммунограммы.....	109
3.1.3. Способ ранней комплексной диагностики острого деструктивного холецистита.....	114
Список рекомендуемой литературы	133
Список сокращений	163